

# Modelo G10-55A MANIPULADOR



## Performance

### Classificação de Capacidade

4.536 kg no centro de carga a 610mm

### Altura Máxima de Elevação

16,8 m

### Nivelamento do Chassi

10 Graus

### Velocidade de Elevação (Lança Recolhida)

Para cima: 14,6 seg.

Para baixo: 15,8 seg.

### Velocidade da Lança

Estender: 17,3 seg.

Retrair: 16,8 seg.

### Velocidade de Movimentação à Frente

32 km/h

### Força de Tração (Carregada)

9.072 kg

### Peso Operacional

15.604 kg com carregador de 1,2 m e garfos

## Especificações

### Motor

Marca e Modelo John Deere 4045TF275

Turbo-comprimido com Aftercooler

Combustível Diesel

Ciclos 4

Número de Cilindros 4

Cilindrada 4,5 L

Classificação de Velocidade 2.400 rpm

Potência Máxima 125 hp (93 kW)

Tanque de Combustível 144 L

### Filtros do Motor

Filtro de ar a Seco de Dois Estágios - Pré-filtra-

gem centrífuga com ejeção contínua de impu-

rezas e elemento filtrante a seco, substituível.

Indicador visual de manutenção.

Filtro de combustível tipo elemento

substituível.

Filtro de óleo do motor de fluxo total com

elemento substituível.

### Sistema Elétrico

Voltagem - 12 V

Alternador - 65 amp

Bateria - 1050 amps partida fria a -17,7° C

### Transmissão

ZF WG98 powershift com conversor de torque com 4 velocidades à frente e 3 à ré.

Botão de partida em Neutro (Freio de estacionamento deve estar acionado para ligar a máquina)

Tração nas 4 rodas em tempo integral.

Controle de mudança direcional e de marcha em uma única alavanca na coluna de direção.

### Eixos

Montados c/ planetárias trunnion (munhão) direcionáveis em 55°.

Cilindro de direcionamento integral.

Diferencial com patinação limitada no eixo dianteiro.

### Freios de Serviço

Disco banhado a óleo nos eixos

dianteiro e traseiro.

### Freios de Estacionamento

Disco banhado a óleo acionado por mola e

liberado hidraulicamente no eixo dianteiro.

Luz no painel indica se o freio está acionado.

### Pneus

Standard: 14.0 x 24 - 12PR, tipo G2.

Opcionais: 14.0 x 24 - 12PR - L2 Rocha.

14.0 x 24 - Preenchidos de Espuma.

### Cabine

Estrutura certificada ROPS/FOPS, com acento ajustável e buzina.

Alavanca Frente, Neutro e Marcha à Ré à esquerda da coluna de direção.

### Direção

Direção hidráulica com redundância manual.

Modo selecionável pelo operador: nas 4

rodas (em círculo); nas 4 rodas (caranguejo)

e nas 2 rodas dianteiras.

### Instrumentos

Voltímetro, horômetro, pressão do óleo,

temperatura e nível de combustível.

Instrumentos protegidos por cobertura acrílica transparente.

### Controles

Agrupados p/ conforto e conveniência do operador.

Ignição com chave/botão de partida.

Çamento da lança, carregamento e inclinação dos garfos em um único joystick.

Alavancas de inclinação direita e estabilizadores.

Acelerador no pé.

### Sistema Hidráulico - Implementos

Bomba de pistão com sensor de carga.

Capacidade do sistema de 215,7 L.

Filtro de 10 Microns com indicador visual de manutenção e filtro de sucção.

Os cilindros de içamento, carregamento, inclinação frontal e lateral, assim como dos estabilizadores são equipados com válvulas que previnem a queda da carga em situação de rompimento de mangueiras ou outros problemas hidráulicos.

### Hidráulica Auxiliar

Usado para todos equipamentos acopláveis equipados com cilindros ou outros componentes hidráulicos.

Consiste de válvulas, controles e linhas hidráulicas.

## Acessórios & Opcionais

### Cabine Fechada

Com tranca e porta bi-partida. Lavador e limpador de pára-brisa. Ar quente e desembaçador.

### Grupo de Luzes

2 faróis montados sobre a cabine.

1 luz de ré/lanterna/luz de freio e luz alerta rotativa.

### Kit de Partida para Climas Frios

Partida com éter e aquecedor do bloco.

## Itens Acopláveis

### Carregadores Standard

1,2 m ou 1,8 m

### Carregador com Inclinação Lateral\*

1,2 m ou 1,8 m

### Carregador com Giro de 100°\*

1,8 m

### Carregador com Giro de 180°\*

1,8 m

### Garfos para Pallets

51 mm x 102 mm x 1,2 m

51 mm x 152 mm x 1,5 m

### Garfos para Blocos e Tijolos

51 mm x 51 mm x 1,2 m

### Mastro Vertical\*

1,8 m

### Mastro com Giro de 100°\*

Caçamba Multiuso

0,57 m<sup>3</sup> - 1,5 m

0,95 m<sup>3</sup> - 1,9 m

0,95 m<sup>3</sup> - 2,59 m

### Extensão de Lança Com\* ou Sem Guincho

3,0 m ou 4,5 m

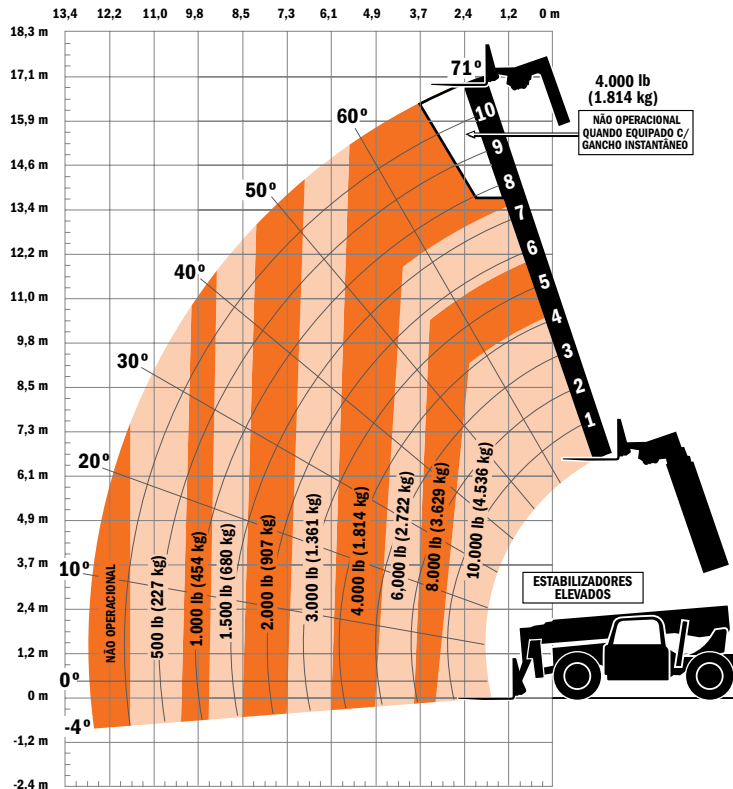
### Plataforma de Trabalho para Trabalhadores

### Gancho Instantâneo\*

### Gancho de Guindaste

\* Requer Sistema Hidráulico Auxiliar

# Modelo G10-55A MANIPULADOR



## Dimensões

Comprimento (Sem os Garfos).....	6,09 m
Largura .....	2,56 m
Altura .....	2,56 m
Distância entre Eixos .....	3,65 m
Distância do Solo .....	457 mm
Raio de Giro Externo.....	4,27 m
Alcance Máximo dos Pneus Dianteiros até o Centro de Carga (610 mm) .....	12,8 m

## IMPORTANTE

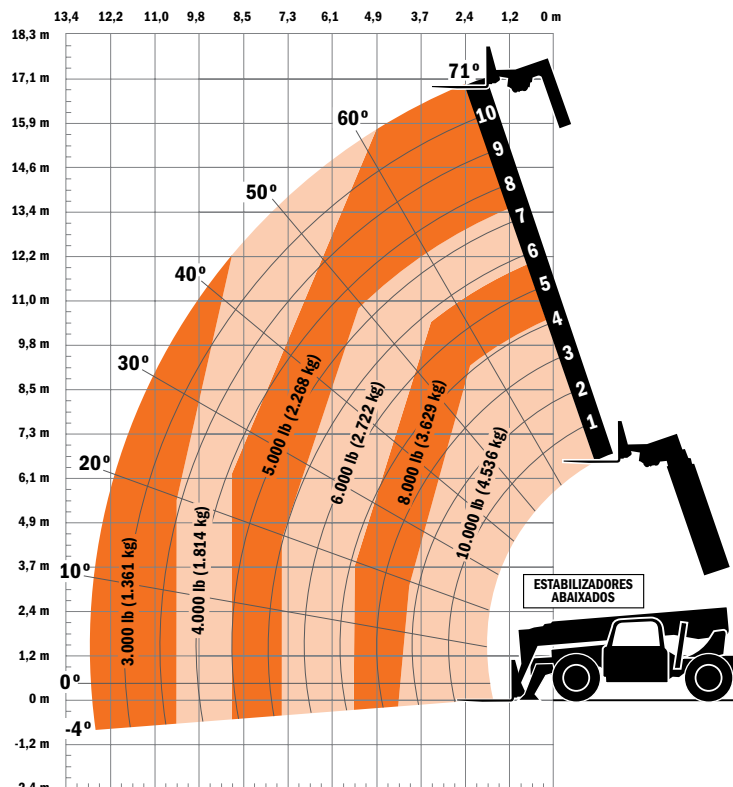
A classificação de capacidade de elevação é para a máquina equipada com carregador e garfos para pallets. A máquina deve estar nivelada sobre superfície firme com pneus em bom estado e com a correta calibração. As especificações da máquina e sua estabilidade têm por base a classificação de elevação para ângulos e extensões (comprimentos) específicos da lança. Se as especificações forem críticas para o trabalho, a aplicação específica a que se destina o uso da máquina deve ser avaliada em conjunto com seu representante JLG.

NÃO EXCEDA as capacidades de carga classificadas, o que poderá incorrer em operações instáveis ou perigosas do equipamento.

NÃO EMPINE a máquina para frente para determinar seu limite de carga.

Use apenas Itens Acopláveis aprovados pela JLG de acordo com os modelos de manipuladores de materiais e suas cargas específicas, conforme tabelas expostas na cabine do operador.

Nos países onde se aplica, a norma OSHA determina que os operadores de manipuladores de materiais que operam sobre terrenos irregulares, sejam treinados de acordo com a norma OSHA 29 CFR 1910.178 (L).



### JLG Latino Americana Ltda.

Rua Monsenhor João Baptista Martins Ladeira, 202  
Campinas - SP - CEP 13041-313  
Fone: (19) 3273-0066  
Fax: (19) 3273-0061  
E-mail: comercial@jlgbrasil.com.br  
[www.jlg.com](http://www.jlg.com)

An Oshkosh Corporation Company

Impresso n°: SS-G1055A  
Peça n°: 3132210P  
Impresso no Brasil

Devido aos contínuos aperfeiçoamentos em nossos produtos, reservamo-nos o direito de modificar as especificações e/ou os equipamentos sem prévia notificação. Esta máquina cumpre ou excede a norma ASME B56.6-2002, conforme fabricação original para as aplicações previstas.